

# LBP53



## Embalagem

100 unidade dispensador / 10 dispensador caixa

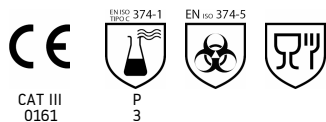
## Opcional

-

## TAMANHOS

L / M / S / XL / XS

## NORMATIVA



CAT III  
0161

P  
3

## DADOS TÉCNICOS

Luva latex branco com pó.  
Grossura camada dupla 0,22mm.  
Peso 5,3g/un.  
Dispensador 100un.

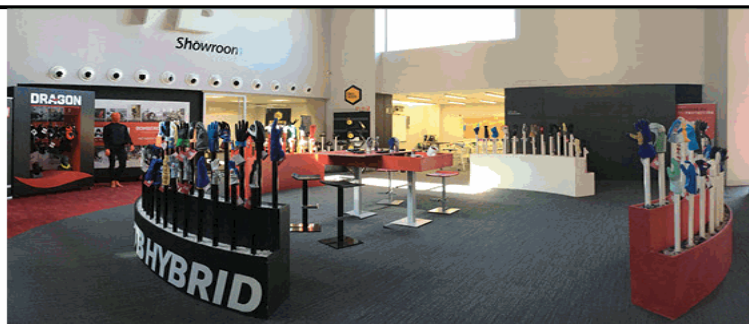
## PONTOS CHAVES

Fabricado com látex, onde indivíduos propensos a reações de rejeição podem ocorrer.  
À prova d'água.  
Ambidestro.  
Não-estéreis.  
AQL 1.5.  
Desteridad nível 5 (mínimo de 0, máximo de 5).

Tamanho	Peso Caixa (kg)	Dimensões da caixa (cm)	Código Barras Par
L	7,08	30 x 23 x 23	8428371042801
M	6,04	30 x 23 x 23	8428371042795
S	5,68	30 x 23 x 23	8428371042788
XL	7,72	30 x 23 x 23	8428371042818
XS	5,40	30 x 23 x 23	8428371042771

## RECOMENDADA PARA

Limpeza  
Cabeleireiros  
Recoleção de cítricos  
Cosmetica



As descrições, características, aplicações e fotografias são fornecidos a título de exemplo e não constituem um compromisso contratual. O fabricante reserva o direito de incluir qualquer modificação considerada necessária.



**TOMÁS BODERO S.A.**

Pol. Ind. Los Pedernales C/ Piedra de Sílex - 09195 Villagonzalo Pedernales - Burgos (Spain)  
Tel.: +34 947 474 226 | [www.tomasbodero.com](http://www.tomasbodero.com) | [ventas@tomasbodero.com](mailto:ventas@tomasbodero.com)



**TOMÁS BODERO  
GROUP**  
ESTABLISHED IN 1973

# DECLARAÇÃO CONFORMIDADE UE

A presente declaração de conformidade é emitida sob exclusiva responsabilidade do fabricante:

**Tomás Boderó S.A.**

Pol. Ind. Los Pedernales - C/Piedra de Silex  
09195 - Villagonzalo Pedernales - Burgos - España  
Tel. + 34 947 47 42 26  
Fax. + 34 947 47 43 17

Declara que o novo equipamento de proteção pessoal descrito abaixo:



**LBP53**

O objeto da declaração mencionado acima está em conformidade com a legislação da União de harmonização aplicável: Regulamento UE 2016/425,

EN ISO 374-1:2016 Riscos Químicos  
EN ISO 374-5:2016 Microorganismos  
EN 420: 2003+A1:2009

O organismo notificado AITEX com número 0161 efectuou o exame CE de tipo e emitiu o certificado de exame CE de tipo 0161/4215/15

Os EPI são sujeitos ao procedimento de avaliação de conformidade baseada no Módulo C2 sob vigilância do organismo notificado nº 0161 AITEX

Burgos, 21/04/2018

Assinado por e em nome de Tomás Boderó Sáiz - General Manager

  
  
TOMÁS BODERO  
GROUP  
ESTABLISHED IN 1973  
Pol Ind Piedra de Silex C/Piedra de Silex  
09195 Villagonzalo Pedernales Burgos España  
Tel 947 474 226 Fax 947 474 317



## DECLARAÇÃO DE CONFORMIDADE CONTACTO COM ALIMENTOS

*O fabricante, estabelecido na União Europeia:*

*TOMAS BODERO, S.A.  
P.I.LOS PEDERNALES  
C/PIEDRA DE SILEX, SN  
09195 VILLAGONZALO PEDERNALES  
BURGOS  
TEL:34-947474226*

*Declara que o novo EPI aqui descrito:*

- *Luva de proteção: LBP53: látex branco com poeira*

*Está em conformidade com as disposições do Regulamento CE 1935/2004 respeitantes aos materiais e objectos destinados a entrar em contacto com alimentos e o regulamento CE 2023/2006 sobre boas práticas de fabricação de materiais e objetos destinados a entrar em contato com alimentos. E é idêntico ao coberto pelo informe nº 2016TM0516*

*Emitido por AITEX  
Plaza Emilio Sala, 1  
03801 Alcoy  
Alicante  
Espanha*

*Normas: UNE-EN 1186-9: 2002 e Regulamento 10/2011 a comissão em 14 de janeiro de 2011.*

*Conceito: Este ensaio destina-se à determinação da migração global em simuladores de alimentos à base de água de materiais plásticos destinados a entrar em contacto com géneros alimentícios, preenchendo as amostras em temperaturas e tempos seleccionados.*

*Condições de ensaio:*

Simulantes:

- Simulante D1: Etanol 50%
- Simulante E: Tenax

Condições de ensaio:

- 2 horas a 40°C
- Entre em contacto com o simulante preenchendo

<b>ENSAYO TEST</b>	<b>NORMA STANDARD</b>	<b>RESULTADO RESULT (mg/dm<sup>2</sup>)</b>
MIGRACIÓN GLOBAL EN ETANOL 50% (Simulante D1) GLOBAL MIGRATION IN ETHANOL 50 % (Simulant D1)	UNE-EN 1186:9-2002	8,6 ± 0,9
MIGRACIÓN GLOBAL EN TENAX (Simulante E) GLOBAL MIGRATION IN TENAX (Simulant E)	Método propio / In house method	< 2

*Os valores obtidos de migração global com simuladores D1 e E são mais baixos do que o limite máximo de migração estabelecida em 10 mg/dm<sup>2</sup>, de acordo com o REGULAMENTO (UE) Nº 10/2011 A COMISSÃO em 14 de janeiro de 2011 sobre materiais e objectos plásticos destinados a entrar em contacto com alimentos.*

*O material está em conformidade com o Regulamento, respeito a migração global dos componentes com os simuladores D1 e E. Então você pode dizer que a luva é adequada para entrar em contacto com alimentos aquosos, alcoólicos, lácteos e secos com um ph maior que 4,5.*

Feita em Burgos, 16 de Setembro de 2016



**GROUP**  
**TB**<sup>®</sup>  
**TOMAS BODERO**  
**GROUP**  
ESTABLISHED IN 1973

Pol Ind Piedra de Silex C/Piedra de Silex  
09195 Villagonzalo Pedernales Burgos España  
Tel 947 474 226 Fax 947 474 317