

# NN60



## Embalagem

100 unidades dispensador / 10 dispensador caixa

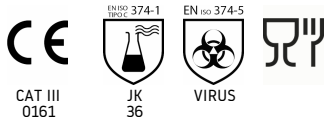
## Opcional

-

## TAMANHOS

L / M / S / XL

## NORMATIVA



CAT III  
0161

JK  
36

VIRUS

## DADOS TÉCNICOS

Luva em nitrilo preto sem pó.  
Grossura camada dupla 0,24mm.  
Peso 6.5 g/un.  
Dispensador 100un.

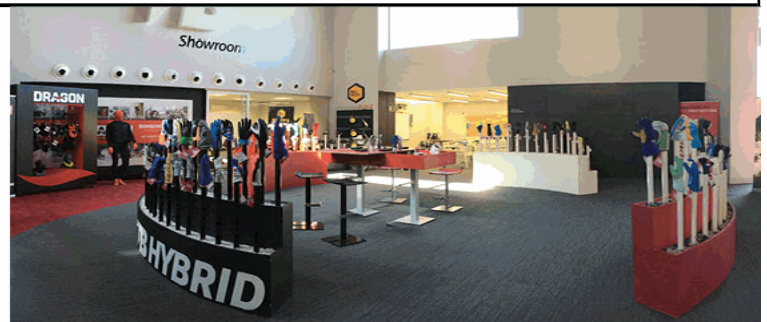
## PONTOS CHAVES

Nitrilo caucho sintético con buena resistencia a aceites, lubricantes y productos derivados del petróleo.  
Resistente a productos químicos, ácidos y disolventes no cetónicos.  
Protección en lo referente al comportamiento de migración al entrar en contacto con los alimentos.  
Impermeable.  
Ambidiestro.  
No esteril.  
AQL 1,5.  
Interior sin polvo para evitar alergias.  
Ácido sulfúrico al 30%-6.

Tamanho	Peso Caixa (kg)	Dimensões da caixa (cm)	Código Barras Par
L	7,76	37 x 26 x 26	8428371040494
M	7,12	37 x 26 x 26	8428371040487
S	6,56	37 x 26 x 26	8428371040470
XL	8,16	37 x 26 x 26	8428371040500

## RECOMENDADA PARA

Imprensa  
Indústria alimentar  
Laboratorios  
Logística  
Veterinário



As descrições, características, aplicações e fotografias são fornecidas a título de exemplo e não constituem um compromisso contratual. O fabricante reserva o direito de incluir qualquer modificação considerada necessária.



**TOMÁS BODERO S.A.**

Pol. Ind. Los Pedernales C/ Piedra de Sílex - 09195 Villagonzalo Pedernales - Burgos (Spain)  
Tel.: +34 947 474 226 | [www.tomasbodero.com](http://www.tomasbodero.com) | [ventas@tomasbodero.com](mailto:ventas@tomasbodero.com)

# DECLARAÇÃO CONFORMIDADE UE

A presente declaração de conformidade é emitida sob exclusiva responsabilidade do fabricante:

**Tomás Boderó S.A.**

Pol. Ind. Los Pedernales - C/Piedra de Silex  
09195 - Villagonzalo Pedernales - Burgos - España  
Tel. + 34 947 47 42 26  
Fax. + 34 947 47 43 17

Declara que o novo equipamento de proteção pessoal descrito abaixo:

**NN60**



O objeto da declaração mencionado acima está em conformidade com a legislação da União de harmonização aplicável: Regulamento UE 2016/425,

EN ISO 374-1:2016 Riscos Químicos  
EN ISO 374-5:2016 Microorganismos virus  
EN-ISO 21420:2020

O organismo notificado AITEX com número 0161 efectuou o examen UE de tipo e emitiu o certificado de exame UE de tipo 20/3229/00/0161

Os EPI são sujeitos ao procedimento de avaliação de conformidade baseada no Módulo C2 sob vigilância do organismo notificado nº 0161 AITEX

Burgos, 06/10/2020

Assinado por e em nome de Tomás Boderó Sáiz - General Manager

  
  
Pol Ind Piedra de Silex C/Piedra de Silex  
09195 Villagonzalo Pedernales Burgos España  
Tel 947 474 226 Fax 947 474 317



## DECLARAÇÃO DE CONFORMIDADE CONTACTO COM ALIMENTOS

*O fabricante, estabelecido na União Europeia:*

*TOMAS BODERO, S.A.  
P.I.LOS PEDERNALES  
C/PIEDRA DE SILEX, SN  
09195 VILLAGONZALO PEDERNALES  
BURGOS  
TEL:34-947474226*

*Declara que o novo EPI aqui descrito:*

- Luva de proteção: NN60: nitrilo preto sem poeira*

*Está em conformidade com as disposições do Regulamento CE 1935/2004 respeitantes aos materiais e objectos destinados a entrar em contacto com alimentos e o regulamento CE 2023/2006 sobre boas práticas de fabricação de materiais e objetos destinados a entrar em contato com alimentos. E é idêntico ao coberto pelo informe nº 2015TM0624*

*Emitido por AITEX  
Plaza Emilio Sala, 1  
03801 Alcoy  
Alicante  
Espanha*

*Normas: UNE-EN 1186-9: 2002 e Regulamento 10/2011 a comissão em 14 de janeiro de 2011.*

*Conceito: Este ensaio destina-se à determinação da migração global em simuladores de alimentos à base de água de materiais plásticos destinados a entrar em contacto com géneros alimentícios, preenchendo as amostras em temperaturas e tempos seleccionados.*

*Condições de ensaio:*

Simulantes:

- Simulante D1: Etanol 50%
- Simulante D2: Azeite vegetal

Condições de ensaio:

- 2 horas a 40°C
- Entre em contacto com o simulante preenchendo

<b>ENSAYO TEST</b>	<b>NORMA STANDARD</b>	<b>RESULTADO RESULT (mg/dm<sup>2</sup>)</b>
MIGRACIÓN GLOBAL EN ETANOL 50% (Simulante D1) GLOBAL MIGRATION IN ETHANOL 50 % (Simulant D1)	UNE-EN 1186:9-2002	8,2 ± 0,2
MIGRACIÓN GLOBAL EN ACEITE VEGETAL (Simulante D2)* GLOBAL MIGRATION IN VEGETAL OIL (Simulant D2)*	UNE-EN 1186:8-2002	2,1 ± 0,6
<b>ENSAYO TEST</b>	<b>NORMA STANDARD</b>	<b>RESULTADO RESULT (mg/Kg)</b>
MIGRACIÓN DE AMINAS PRIMARIAS AROMÁTICAS EN ÁCIDO ACÉTICO 3 % (m/v)* PRIMARY AROMATIC AMINES IN ACETIC ACID 3 % (w/v)*	LMGB § 35 L 00.00-6:1995/Cor:2002	< 0.01

*Os valores obtidos de migração global com simuladores D1 e D2 são mais baixos do que o limite máximo de migração estabelecida em 10 mg/dm<sup>2</sup>, de acordo com o REGULAMENTO (UE) Nº 10/2011 A COMISSÃO em 14 de janeiro de 2011 sobre materiais e objectos plásticos destinados a entrar em contacto com alimentos.*

*O material está em conformidade com o Regulamento, respeito a migração global dos componentes com os simuladores D1 e D2. Então você pode dizer que a luva é adequada para entrar em contacto com todos os alimentos com PH superior a 4,5.*

Feita em Burgos, 25 de Janeiro de 2016.



**GROUP**  
**TB**<sup>®</sup>  
**TOMAS BODERO**  
**GROUP**  
ESTABLISHED IN 1973

PoI Ind Piedra de Silex C/Piedra de Silex  
09195 Villagonzalo Pedernales Burgos España  
Tel 947 474 226 Fax 947 474 317